

O Serviço de Limpeza da Praia de "Lummus Park", Cidade de Miami, Estados Unidos

NELSON GANDUR DACACH

Professor Catedrático de Higiene e Saneamento da Escola Politécnica da Universidade Federal da Bahia

A educação sanitária do público tem sido o fator fundamental para a solução do problema do lixo nos Estados Unidos.

Nas cidades, recipientes ficam instalados em pontos estratégicos das vias públicas, convenientemente distanciados uns dos outros, de maneira que facilmente as pessoas nêles possam depositar os detritos, que raramente são lançados no chão. Nos próprios recipientes encontram-se dizeres, através dos quais se apela para a população, no sentido de que se coopere para a limpeza da cidade.

No interior das habitações, já é comum o uso de aparelhos instalados nas pias, destinados a triturar o lixo orgânico, que, dêsse modo, fica em condições de passar para a tubulação de esgôto, dimensionada para tal fim.

Por outro lado, faltaríamos à verdade se não disséssemos que existem as exceções, já que em alguns bairros ou praias de certas cidades o lixo é visto ferindo a estética e surpreendendo àqueles habituados a melhor padrão de conforto.

Feitas estas apreciações de ordem geral, passemos a descrever o serviço de limpeza da praia pública de "Lummus Park", Cidade de Miami, já que poderá ser adotado em algumas de nossas praias mais frequentadas, cuja areia possua consistência suficiente para permitir o deslocamento de veículos apropriados.

A praia pública de "Lummus Park" é uma das muitas que compõem a beleza decantada da Cidade de Miami. Além da presença de instalações que proporcionam ao banhista todo o conforto reclamado pelo povo americano, nela podemos observar o funcionamento do serviço de coleta e remoção de lixo, justamente no domingo ensolarado que nos viu deixar os Estados Unidos.

Garis devidamente uniformizados, com luvas de borracha e capacetes protetores do sol, conduzem em seu mister um dispositivo semelhante ao usado na captura de borboletas: uma haste de madeira possuindo na extremidade um aro metálico ao qual se adapta uma rede de material plástico (desenhos em anexo).

Tôda a vez que pequenos detritos são coletados, algumas sacudidelas na haste provocam a saída da areia pelas aberturas da rede. Quando esta se apresenta cheia, o lixo é descarregado em um dos recipientes existentes em grande número ao longo da praia, que se estende pela "Ocean Drive" entre a "6 th street" e a "14 th street".

Os recipientes têm forma de tronco de cone invertido, com aproximadamente 90 cm de altura e bases com 50 e 70 cm de diâmetro. A base menor é uma chapa metálica que serve de apoio a barras de ferro que vão terminar superiormente em um aro também metálico. A estrutura fica adaptada uma tela de aço galvanizado. O uso de material vazado, além de permitir a saída da areia e o acúmulo de água de chuva, torna a cesta mais leve, o que facilita o trabalho dos lixeiros.

Existe um trator de esteira destinado a deslocar duas carrêtas, uma atrás da outra.

As carrêtas, desprovidas de cobertura, são de forma paralelepípedica com 1 m de largura, 2 m de comprimento e 1 m de altura, dimensões estas aproximadas. As paredes são de pranchas de madeira aparafusadas entre si. O fundo é metálico e bipartido no sentido longitudinal, girando cada parte em torno do maior lado externo.

Em uma das extremidades da haste longitudinal, que se apoia com livre movimento por cima das pa-

redes menores da carrêta, prendem-se em ângulo reto um volante e uma roda dentada, paralelos entre si.

Da roda dentada parte uma corrente que se bifurca para prender-se às duas bordas livres do fundo móvel, cujo movimento pode dêsse modo ser comandado pelo volante.

O fundo móvel é mantido fechado mercê de uma haste que pode ser engatada em um dos dentes da roda dentada.

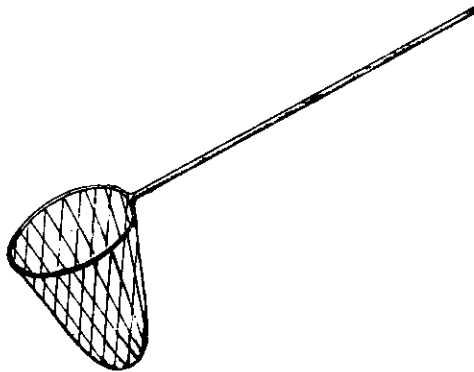
Cada carrêta com um estribo de madeira de cada lado, onde se apoiam os garis, possui 6 rodas de automóvel, 4 no eixo trazeiro e 2 no dianteiro, êste por sinal móvel.

Há um dispositivo de engate, quer entre o trator e a carrêta, quer entre esta e a outra que lhe fica por trás.

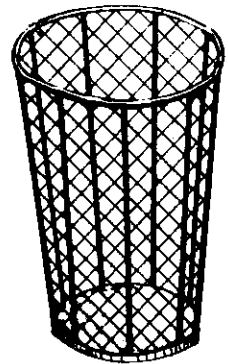
Um tratorista e três garis constituem a equipe de trabalho.

Deslocando-se ao longo dos recipientes coletores, que ficam igualmente distanciados e entre si alinhados, o trator vai parando junto a cada um.

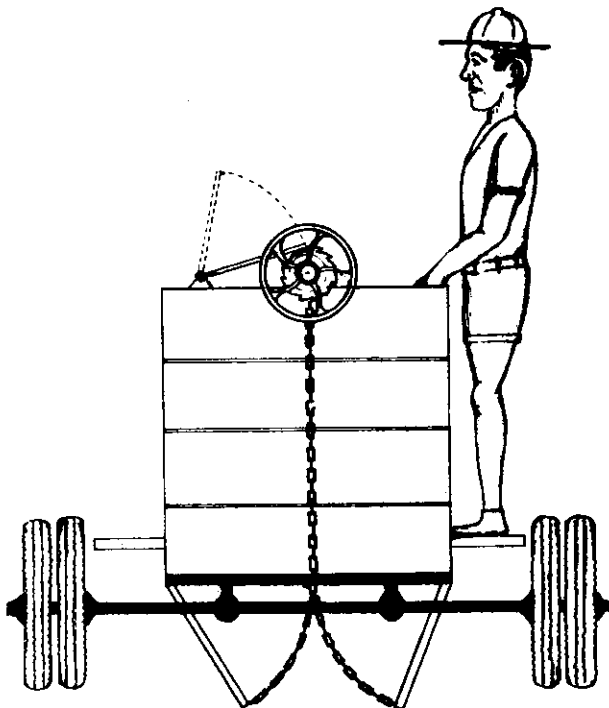
Fazem-se necessários dois homens para esvaziar cada recipiente, quando êste se encontra totalmente cheio, ou apenas um, se o volume de lixo fôr pequeno.



DISPOSITIVO PARA COLETA DE LIXO



RECIPIENTE PARA
ARMAZENAMENTO DO LIXO

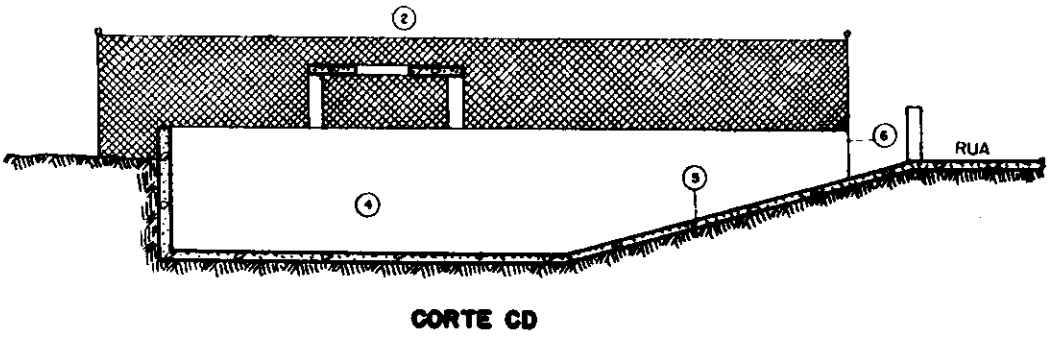
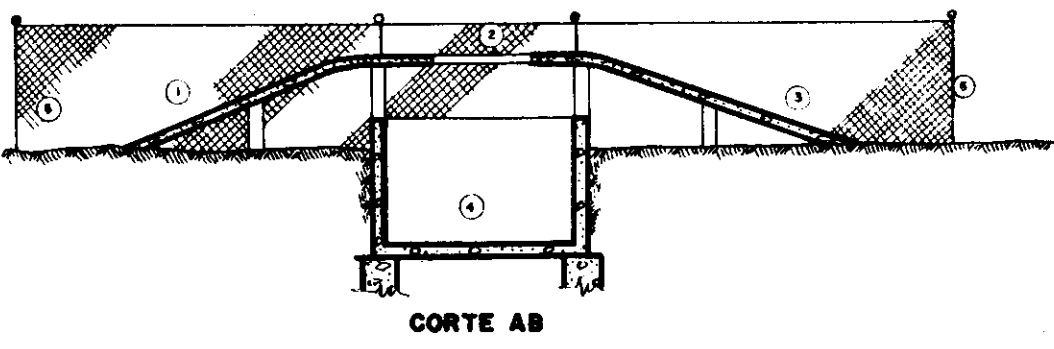
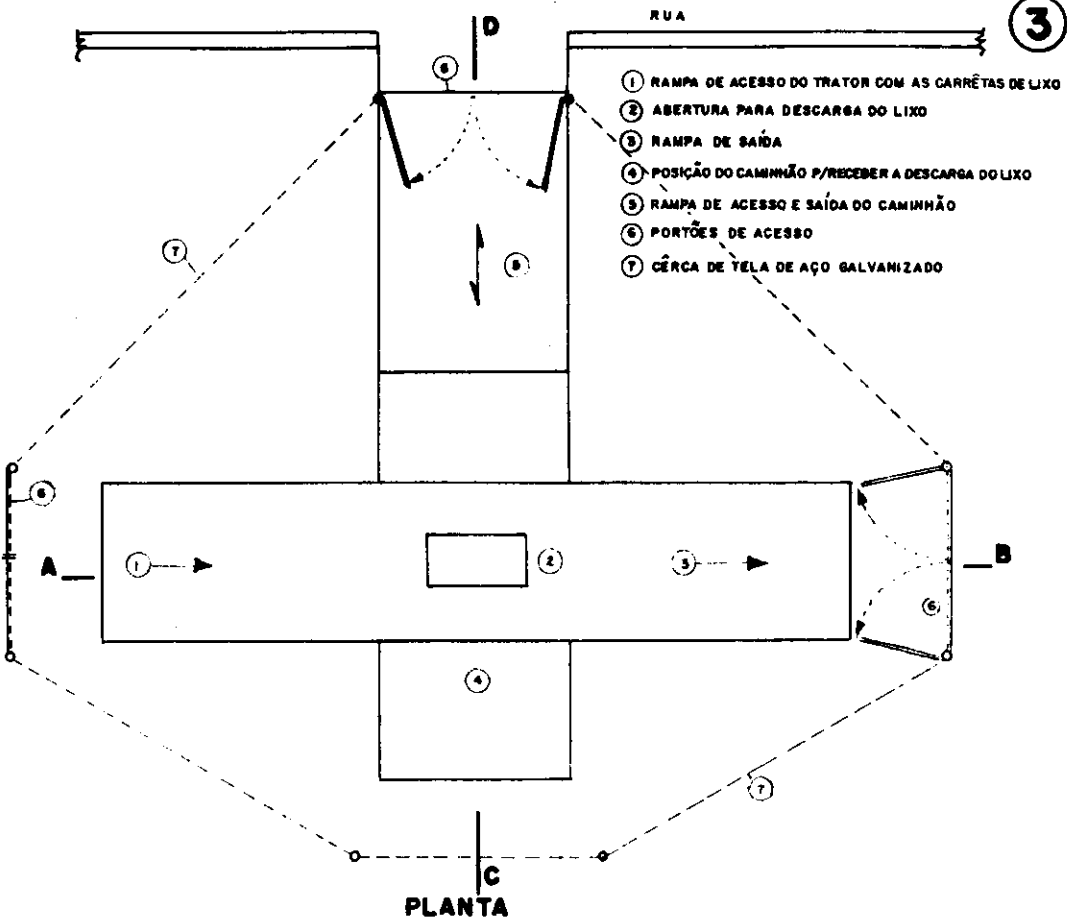


ELEVAÇÃO

CARRÊTA PARA TRANSPORTE DO LIXO

PLATAFORMA PARA DESCARGA DO LIXO

3



Ao receber o lixo, é óbvio que as carrêtas se apresentam com o fundo móvel fechado, as duas partes em posição horizontal, uma ao lado da outra.

Depois de cheias, as duas carrêtas são puxadas pelos tratores, que parte em direção de uma estrutura de concreto armado, possuindo rampa de acesso, plataforma com abertura para a passagem do lixo, e rampa de saída.

Quando uma das carrêtas atinge a posição da abertura da plataforma, o fundo é aberto e o lixo cai diretamente no depósito sem tampa de um caminhão comum.

Quando a parte anterior do depósito se encontra cheia, o caminhão avança um pouco, para que a parte do fundo possa receber novas porções de lixo. Terminada a operação, o caminhão parte em demanda do local de descarga final.

Com esse sistema consegue-se manter limpa uma das belas praias dos Estados Unidos, à custa de despesas razoáveis de operação e manutenção.

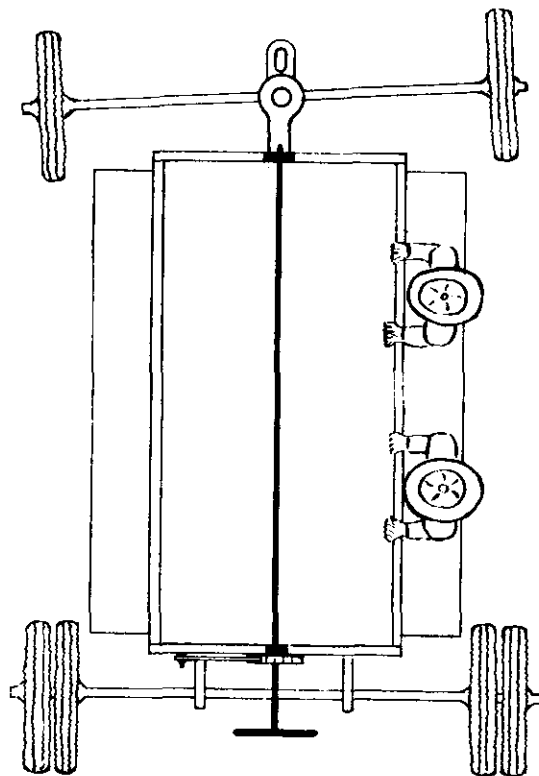
A presença do salitre faz-se sentir no trator e, nas carrêtas, através de suas peças que se apresentam corroídas, desvantagem essa, todavia, que não chega a comprometer o sucesso do serviço.

O exposto resulta das observações feitas na parte final da manhã daquele inesquecível domingo, confiadas à memória até o momento em que voltamos ao hotel, onde esboçamos essa redação com verdadeiro entusiasmo.

CONCLUSÃO

Recomendamos que o serviço de limpeza da praia de "Lummus Park", na Cidade de "Miami",

Estados Unidos, estenda-se às praias brasileiras, desde que as condições locais sejam favoráveis e o número de banhistas justifique as despesas de pessoal e de manutenção do equipamento utilizado.



PLANTA

CARRÊTA PARA TRANSPORTE DO LIXO